

KİTAPÇIK TÜRÜ

K

T.C.
MİLLÎ EĞİTİM BAKANLIĞI
YENİLİK VE EĞİTİM TEKNOLOJİLERİ
GENEL MÜDÜRLÜĞÜ

Ölçme, Değerlendirme ve Yerleştirme Grup Başkanlığı

6. GRUP

MOTORLU TAŞIT SÜRÜCÜ ADAYLARI SINAVI
02/11/2013

Ad ve Soyadı :
T.C. Kimlik No :

ADAYLARIN DİKKATİNE!

1. Bu kitapçıkta **60** soru yer almaktadır. Bu sınavda **75** dakikalık cevaplama süreniz vardır.
2. Sınav saat **11:00**'de başlayacaktır. Sınav başladıktan sonra ilk **60** dakika dolmadan dışarı çıkmayınız.
3. Sınav sırasında sözlük, hesap cetveli veya makinesi, çağrı cihazı, cep telefonu, telsiz, radyo gibi elektronik iletişim araçlarını yanınızda bulundurmuyunuz. Bu araçları kullanmanız ve kopya çekmeye teşebbüs etmeniz hâlinde sınavınız geçersiz sayılacaktır.
4. Başvuru şartlarını taşımadığınız hâlde sınava girmeniz, kopya çekmeniz, cevap kâğıdınızdaki fotoğraf ve bilgiler ile geçerli kimlik belgenizdeki (nüfus cüzdanı, pasaport veya sürücü belgenizdeki) bilgilerde uyumsuzluk olması, başka adayın sınav evrakını kullanmanız, geçerli kimlik belgenizi ve sınav giriş belgenizi ibraz edemediğiniz durumlarda sınavınız geçersiz sayılacaktır.
5. Elektronik iletişim araçlarıyla kopya çekmeniz, yerinize başka birinin sınava girdiğinin belirlenmesi veya organize olarak kopya çekme eylemine karıştığınızın tespit edilmesi durumunda bir yıl süreyle sınava alınmayacaksınız.
6. Sınavın değerlendirilmesi aşamasında, bilgisayar ortamında yapılan kopya analizinde ikili veya toplu kopya tespiti hâlinde sınavınız geçersiz sayılacaktır.

CEVAP KÂĞIDI VE SORU KİTAPÇIĞI İLE İLGİLİ AÇIKLAMALAR

1. Cevap kâğıdınızdaki bilgilerin doğruluğunu kontrol ediniz. T.C. kimlik numaranızı, ad ve soyadınızı mürekkepli kalemle yazarak imzalayınız.
2. **Adınıza düzenlenmiş cevap kâğıdı üzerinde belirtilen kitapçık türünüze uygun soru kitapçığını almamış iseniz, bunu salon görevlilerine bildirerek uygun kitapçıkla değiştirilmesini sağlamakla yükümlüsünüz. Bu durumu salon görevlilerine bildirmediğiniz ya da geç bildirdiğinizde tüm sorumluluk size ait olacaktır.**
3. Cevap kâğıdı üzerinde kodlamalarınızı kurşun kalemle yapınız.
4. Değiştirmek istediğiniz bir cevabı, yumuşak silgiyle cevap kâğıdını örselemeden temizce siliniz ve yeni cevabınızı kodlayınız.
5. Soru kitapçığının sayfalarını kontrol ediniz, baskı hatası var ise değiştirilmesini sağlayınız.
6. Soru kitapçığının ön yüzündeki ilgili yerlere ad, soyad ve T.C. kimlik numaranızı yazınız.
7. Her sorunun dört seçeneğinden sadece biri doğrudur. Doğru seçeneği, cevap kâğıdınıza soru numarasını dikkate alarak yuvarlağın dışına taşırmadan kodlayınız. **Soru kitapçığı üzerinde yapılan cevaplandırmalar dikkate alınmayacaktır.**
8. Yanlış cevaplarınız dikkate alınmadan sadece doğru cevaplarınız üzerinden puanlama yapılacaktır.
9. Başarılı sayılabilmemiz için en az **70** puan almanız gerekir.
10. Soruları ve sorulara verdiğiniz cevapları, yanınızda götürmek amacıyla kaydetmeyiniz; hiçbir şekilde dışarı çıkarmayınız.
11. **Sınav bitiminde, sınav giriş belgesi, soru kitapçığı ve cevap kâğıdını salon görevlilerine teslim ediniz.**

Arka kapaktaki açıklamalara geçiniz.

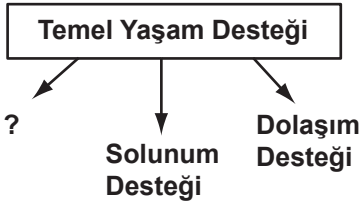
1. Kaza yerinde bulunan ilk yardımcı, acil sağlık yardımı için aşağıdaki telefon numaralarından hangisini aramalıdır?

- A) 110 B) 112 C) 155 D) 156

2. Belli bir görevi yapan farklı dokuların bir araya gelmesiyle oluşan vücut birimine ne ad verilir?

- A) Organ B) Hücre
C) Sistem D) Destek doku

3.



Yukarıda soru işareti (?) ile gösterilen ve temel yaşam desteğinin 1. aşaması olan uygulama aşağıdakilerden hangisidir?

- A) Kırık kontrolünün yapılması
B) Kanamanın kontrol edilmesi
C) Şok pozisyonunun verilmesi
D) Hava yolu açıklığının sağlanması

4. Ağızdan ağıza suni solunum yapılacak olan hastaya verilecek pozisyon aşağıdakilerden hangisidir?

- A) Yan yatış B) Yarı oturuş
C) Sırtüstü yatış D) Yüzüstü yatış

5. Kalp masajı uygulanabilmesi için kazazedede kesinlikle olması gereken durum aşağıdakilerden hangisidir?

- A) Bilinç kaybı olması
B) Reflekslerin kaybolması
C) Sesli uyarılara tepki vermemesi
D) Dolaşımın durması, kalp atımlarının alınamaması

6. Aşağıdakilerden hangisi atardamar kanamasının özelliğidir?

- A) Açık renkli kanın, yara ağzından kalp atımlarına uyumlu şekilde fışkırarak akması
B) Düşük basınçla akması ve kısa sürede durdurulabilmesi
C) Koyu renkli ve taşma tarzında kan akması
D) Kanamanın sızıntı şeklinde olması

7. Kanayan yer kalp seviyesinden üstte tutulursa aşağıdakilerden hangisi olur?

- A) Beyin kanaması riski artar.
B) Kalbin kasılıp-gevşeme sayısı artar.
C) Kanama bölgesindeki kan basıncı düşer.
D) Atardamarlardan nabız hissedilemez.

8. Aşağıdakilerin hangisinde şok pozisyonu vermek sakıncalıdır?

- A) Tansiyonu düşük ve nabız alınamayanlarda
B) Burnundan ve kulağından kanama olanlarda
C) El bileğinde açık kırık ve kanama olanlarda
D) Bacağında açık kırık ve kanama olanlarda

9. Kazazedenin naklinden önce, yaralanmalarda uygulanan genel ilk yardım kuralı aşağıdakilerden hangisidir?

- A) Yarayı sargı bezi ile kapattıktan sonra yaralı bölgeyi sabitlemek
- B) Yara üzerine merhem sürüp yarayı sarmak
- C) Yara üzerine tentürdiyot sürüp bırakmak
- D) Yarayı temiz pamukla kapatmak

10. Baş yaralanması sebebiyle bayılan ve daha sonra kendine gelen yaralıya aşağıdakilerden hangisi uygulanır?

- A) Baş ılık su ile yıkanır.
- B) Bulantı önleyici ve ağrı kesici ilaç verilir.
- C) Normal faaliyetini sürdürmesine izin verilir.
- D) En az 12-24 saat süre ile hekim kontrolünde tutulur.

11. Aşağıdakilerden hangisinin kaza anında kırılması hâlinde, akciğerlere batarak zarar verme ihtimali daha fazladır?

- A) Pazı kemiği
- B) Kaval kemiği
- C) Kaburga kemiği
- D) Uyluk kemiği

12. Aşağıdakilerden hangisinin yarı oturuş veya oturmuş pozisyonunda taşınması sakıncalıdır?

- A) Kaburgalarında kırık olanlar
- B) Kalça kemiğinde kırık olanlar
- C) Açık göğüs yaralanması olanlar
- D) Kol ve köprücük kemiğinde kırık olanlar

13. Aşağıdakilerden hangisi çıkık belirtisi değildir?

- A) Eklemde morarma ve şişlik
- B) Eklem bölgesinde şekil bozukluğu
- C) Eklemde hareket kısıtlılığı veya kaybı
- D) Eklem hareket ettirildiğinde azalan ağrı

14. Burkulan eklem bölgesinin şişmesini önlemek için yapılması gereken uygulama aşağıdakilerden hangisidir?

- A) Burkulan bölgenin kalp seviyesinden yukarıda ve soğuk tutulması
- B) Burkulan bölgenin kalp seviyesinden aşağıda ve sıcak tutulması
- C) Burkulan bölgenin sürekli hareket ettirilmesi
- D) Kişinin yan yatış pozisyonuna alınması

15. Kişinin çevre ile bağlantısının tamamen keşildiği, uyarılara cevap veremediği derin bilinç kaybına ne denir?

- A) Şok
- B) Koma
- C) Hâlsizlik
- D) Zehirlenme

16. Çok sayıda yaralının olduğu kazalarda en son taşınması gereken kazazede aşağıdakilerden hangisidir?

- A) Açık karın yaralı olan
- B) Bilinci yerinde olmayan
- C) Ayak kemiğinde kırık olan
- D) Solunum yolu zehirlenmesi olan

17. I- Trafik kültürünün ve güvenlik bilincinin gelişmesine katkıda bulunmak
II- İnsan faktöründen kaynaklanan trafik kazalarının azalmasını sağlamak
III- Trafik kazaları nedeniyle, insan, araç ve çevrede meydana gelen zararı azaltmak
- Verilenlerden hangileri trafik psikolojisinin hedeflerindedir?

- A) Yalnız I
B) I ve II
C) II ve III
D) I, II ve III

18. Aşağıdakilerden hangisi ruhsal yapısı bozuk sürücü davranışlarından?

- A) Kullandıkları her araçta geçiş üstünlüğünü kendilerine ait sanmak
B) Başkalarının haklarına saygı göstermek
C) Kurallara uymaya özen göstermek
D) Hırslı ve kızgın olmamak

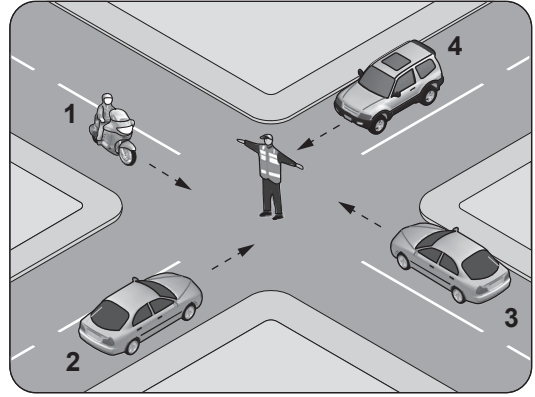
19. Emniyet Genel Müdürlüğünün yetki alanı dışındaki yerlerde, trafiğin düzenlenmesi ve denetlenmesini hangi kuruluş yerine getirir?

- A) İl Özel İdareleri
B) Afet İşleri Genel Müdürlüğü
C) Jandarma Genel Komutanlığı
D) Sivil Savunma Genel Müdürlüğü

20. Kara yolunda, ticari olarak tescil edilmiş bir motorlu taşıtı süren kişiye ne ad verilir?

- A) Şoför
B) Sürücü
C) İşleten
D) Araç sahibi

21. Şekildeki araçlardan hangileri beklemelidir?



- A) Yalnız 1
B) Yalnız 2
C) 1 ve 3
D) 2 ve 4

22. Işıklı trafik işaret cihazında kırmızı ile birlikte sarı ışığın yanması sürücüye neyi bildirir?

- A) Geri dönmesini
B) Motoru durdurmasını
C) Harekete hazırlanmasını
D) Biraz sonra kırmızı ışığın yanacağını

23. Şekildeki trafik işaretini gören sürücü ne yapmalıdır?



- A) Hızını artırmalı
B) Hızını azaltmalı
C) Geriye dönmeli
D) Yolun kayganlığını kontrol etmeli

24. Şekildeki trafik işaretinin anlamı nedir?

- A) Ehli hayvanlar giremez.
B) Ehli hayvanlar geçebilir.
C) Vahşi hayvanlar giremez.
D) Vahşi hayvanlar geçebilir.



25. Aşağıdaki trafik işaretlerinden hangisi düşük banket anlamındadır?

- A) B) C) D)

26. Şekildeki trafik işaretinin bulunduğu yola aşağıdaki taşıtlardan hangisi girebilir?

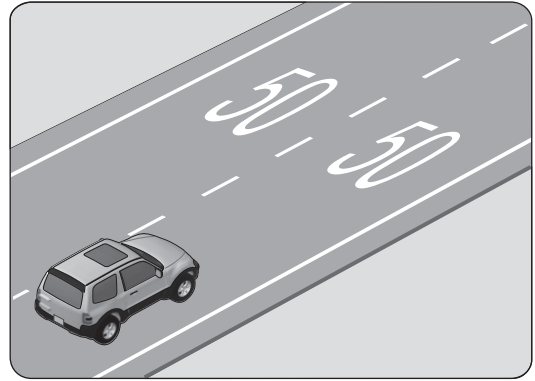
- A) Otobüs
B) Kamyon
C) Motosiklet
D) Otomobil



27. Aralıklı yanıp sönen kırmızı ışık aşağıdakilerden hangisi ile aynı anlamı taşır?

- A) B) C) D)

28. Şekildeki taşıt yolu üzerinde bulunan yazı neyi bildirmektedir?

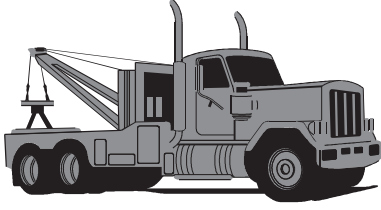


- A) Işıklara 50 m kaldığını
B) Asgari (en az) hız sınırını
C) Azami (en yüksek) hız sınırını
D) Öndeki araca 50 m'den fazla yaklaşılmasını

29. Belirlenen yasal limitlerin üzerinde alkollü olarak araç kullandığı birinci defa tespit edilen sürücünün, sürücü belgesi kaç ay süreyle geri alınır?

- A) 2 B) 3 C) 4 D) 6

30.



Aksine bir işaret yoksa, şekildeki aracın sürücüsü, iki yönlü dört veya daha fazla şeritli yollarda; geçme ve dönme dışında, aşağıdakilerden hangisinde seyretmek zorundadır?

- A) En sağ şeritte B) Bankette
C) En sol şeritte D) Orta şeritte

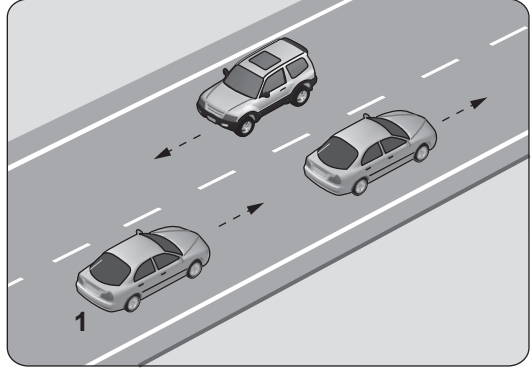
31. Yerleşim birimleri dışındaki kara yollarında kavşak, tünel ve köprülere 100 metre mesafede, sürücünün aşağıdakilerden hangisini yapması uygundur?

- A) Hızını artırması
B) Hızını azaltması
C) Şerit değiştirmesi
D) Taşıt yolu üzerinde duraklaması

32. Tehlikeli madde taşıyan araç sürücüleri, yerleşim birimleri dışındaki kara yollarında diğer araçları en az kaç metre mesafeden takip etmek zorundadır?

- A) 20 B) 30 C) 40 D) 50

33.

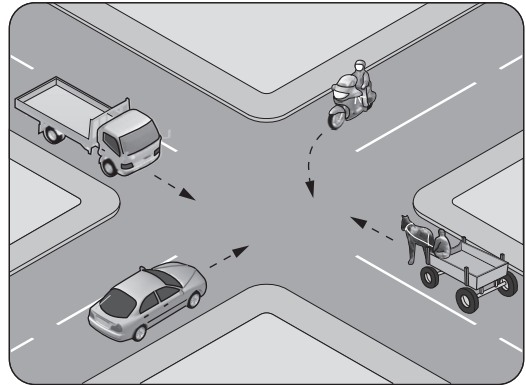


Şekildeki durumda, öndeki aracı geçmek isteyen 1 numaralı araç sürücüsünün aşağıdakilerden hangilerini yapması doğrudur?

- I- Önündeki araç ile takip mesafesini azaltması
II- Geçiş yapacağı şerit boş olduğunda sola dönüş lambasıyla işaret vermesi
III- Geçiş yapacağı araç sürücüsünü korna veya selektör yaparak uyarması

- A) Yalnız I B) I ve II
C) II ve III D) I, II ve III

34. Şekildeki kontrolsüz kavşakta ilk geçiş hakkını hangi araç kullanmalıdır?

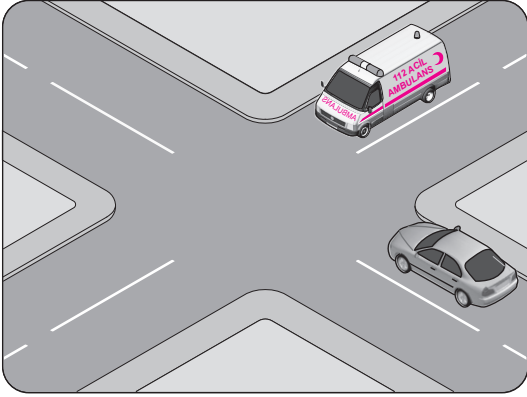


- A) Motosiklet B) Kamyonet
C) Otomobil D) At arabası

35. Sürücüler dönüşlerde aşağıdakilerden hangisini yapmak zorundadır?

- A) Niyetini dönüş lambasıyla önceden bildirmek
- B) İşaret verdiği anda aniden şerit değiştirmek
- C) Dönmeye başladıktan sonra işaret vermek
- D) Arkadan gelen araçlara yol vermek

36. Şekildeki karşılaşmada öncelikle görev hâlindeki ambulansın geçmesi gerekir.



Bu durum aşağıdakilerden hangisi ile açıklanır?

- A) Otomobilin tali yolda olması
- B) Ambulansın ana yolda olması
- C) Ambulansın geçiş üstünlüğüne sahip olması
- D) Ambulansın diğer araca göre daha güçlü olması

37. Aksine bir işaret yoksa, eğimsiz iki yönlü dar yolda, otomobil ile otobüsün karşılaşması durumunda, hangisi diğerine yol vermelidir?

- A) Otomobil, otobüse
- B) Otobüs, otomobile
- C) Şeridi daralmış olan, diğerine
- D) Azami ağırlığı az olan, diğerine

38. Aşağıdakilerden hangisi araçlar için duraklamayı ifade eder?

- A) Yolcu indirirken beklemek
- B) 5 dakikadan fazla beklemek
- C) Kırmızı ışık yanarken beklemek
- D) Görevlilerce verilen emirle durmak

39. Geceleyin, görüşün yeterli olmadığı kavşağa yaklaşan sürücü gelişini nasıl haber vermelidir?

- A) Dönüş ışıklarını yakarak
- B) Birkaç defa korna çalarak
- C) Acil uyarı ışıklarını yakarak
- D) Birkaç defa selektör yaparak

40. Aşağıdakilerden hangisi, bir kaza anında sürücü ve yolcuları araçta tutacak, vücudun ileri-sağa-sola veya yukarı vurmasını önleyecek teçhizatır?

- A) Açılabilir tavan
- B) Emniyet kemeri
- C) Panoramik cam
- D) Hidrolik direksiyon

41. "İkiden fazla şeritli taşıt yollarında karşı yönden gelen trafiğin kullandığı şerit veya yol bölümüne girme" trafik kazalarında sayılan hâllerdendir.

Verilen ifadede noktalarla belirtilen yere aşağıdakilerden hangisi yazılmalıdır?

- A) tali kusur
- B) asli kusur
- C) yol kusuru
- D) kusuru paylaşırma

42. I- İlk yardım tedbirlerini almak
II- Olayı en yakın zabıta veya sağlık kuruluşuna bildirmek
III- Yetkililerin isteği hâlinde yaralıları en yakın sağlık kuruluşuna götürmek
- Trafik kazasına karışan veya olay yerinden geçenler, yukarıda verilenlerden hangilerini yapmakla yükümlüdür?
- A) Yalnız I
B) I ve II
C) II ve III
D) I, II ve III

43. Aracın sürücü belgesiz kişilerce sürülmesine izin veren araç sahibine aşağıdaki cezalardan hangisi uygulanır?
- A) Trafikten süresiz men
B) Yeniden sürücü eğitimine tabi tutma
C) Tescil plakası üzerinden idari para cezası
D) Sürücü belgesinin 2 ay süreyle geri alınması

44. Üzerinde teknik değişiklik yapıp da süresi içinde bildirilmeyen araçlara, değişiklik belgelendirilip tescil kuruluşunda tescil edilinceye kadar aşağıdakilerden hangisi uygulanır?
- A) Trafikten men
B) Hurdaya ayırma
C) Sürücüsüne ağır hapis
D) Başkasına devir etme şartı

45. • Reflektör
• İlk yardım çantası
• Yangın söndürme cihazı

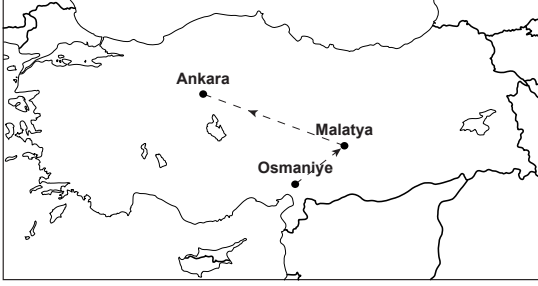
Yukarıdaki teçhizatın tamamını bulundurması zorunlu olmayan motorlu taşıt aşağıdakilerden hangisidir?

- A) Otobüs
B) Kamyon
C) Otomobil
D) Lastik tekerlekli traktör

46. Aşağıdaki durumların hangisinde motorlu aracın kara yolunda sürülmesi yasaktır?
- A) Sürücü belgesi sürülecek aracın cinsine uygun değilse
B) Aracın periyodik bakım süresi geçmişse
C) Kasko sigortası yaptırılmamışsa
D) Sürülecek araç başkasına aitse

47. Aşağıdakilerden hangisi çevre kirliliğini önleme açısından olumlu bir davranıştır?
- A) İniş eğimli yollarda motorun durdurulması
B) Bakım sırasında çıkan eski parça ve malzemelerin çevreye bilinçsizce bırakılmaması
C) Taşıtlarda kalitesiz yakıtların kullanılması
D) Taşıtlardan dışarıya malzeme atılması

48. Osmaniye'den hareket eden bir araç, haritada görüldüğü gibi önce Malatya'ya oradan da Ankara'ya gitmiştir.



Bu durumda araç hangi yönlerde hareket etmiş olur?

- A) Batı-Doğu
B) Kuzey-Güney
C) Kuzeydoğu-Kuzeybatı
D) Kuzeybatı-Güneydoğu

49. Aşağıdakilerden hangisi, motorlu taşıtlarda elektrik enerjisi ile çalışan sistemlerin elektrik ihtiyacını karşılamak amacıyla kullanılır?

- A) Akü
B) Marş motoru
C) Silecek motoru
D) Otomatik klima

50. Dizel motorlarda yakıtın ateşlenmesi nasıl olur?

- A) Buji kıvılcımı ile
B) Elektrik motoru ile
C) Dışarıdan ısıtılarak
D) Sıkıştırılan havanın sıcaklığı ile

51. I- Frenler
II- Lastikler
III- Yakıt seviyesi

Araç kullanmaya başlamadan önce, yukarıda verilenlerden hangilerinin durumu iyi olmalıdır?

- A) Yalnız I
B) I ve II
C) II ve III
D) I, II ve III

52. Taşıtlarla ilgili sistemlerin çalışma durumlarını bildiren ışıklı, sesli veya ibreli uyarıcıların toplandığı bölüme ne ad verilir?

- A) Kabin
B) Gösterge paneli
C) Başlık
D) Sigorta tablası

53. Aşağıdakilerden hangisinin periyodik bakımı yapılmadığında yakıt sistemine yeterli miktarda yakıt ulaşmaz?

- A) Yağ filtresi
B) Polen filtresi
C) Yakıt filtresi
D) Ekran filtresi

54. Motor yağ seviyesinin tavsiye edilenden az veya çok olması aşağıdakilerden hangisine neden olur?

- A) El freninin daha iyi tutmasına
B) Motor parçalarının zarar görmesine
C) Egzoz susturucusunun delinmesine
D) Lastik hava basınçlarının düşmesine

55. Aşağıdakilerden hangisi sürüş sırasında aracın bir tarafa çekmesine sebep olur?

- A) Lastiklerden birinin hava basıncının farklı olması
- B) Yakıt deposunun dolu olması
- C) Bujilerin ayarsız olması
- D) Aracın hızlı sürülmesi

56. Geri vites lambalarından biri parlak diğeri sönük yanıyorsa sebebi aşağıdakilerden hangisidir?

- A) Flaşör arızalıdır.
- B) Akü gerilimi düşüktür.
- C) Geri vites müşiri arızalıdır.
- D) Lamba bağlantısında oksitlenme vardır.

57. Akünün bakımında, elektrolit seviyesinin düşük olduğu gözlemlendiğinde aşağıdakilerden hangisi yapılmalıdır?

- A) Asit ilave edilmeli
- B) Saf su ilave edilmeli
- C) Hava filtresi değiştirilmeli
- D) Kutup başları gevşetilmeli

58. Motorun soğutma sisteminde kullanılan su, 0 °C'nin altındaki hava şartlarında donarak motorda çatlama ve hasara sebep olabilir.

Buna göre, donmanın önlenmesi için motor soğutma suyuna aşağıdakilerden hangisi karıştırılmalıdır?

- A) Antifriz
- B) Motor yağı
- C) Fren hidroliği
- D) Akü elektroliti

59. Sürüş sırasında aracın gösterge panelinde bulunan şekildeki ikaz ışığının yanması sürücüye neyi bildirir?



- A) Ön ısıtma bujilerinin çalışmakta olduğunu
- B) Fren balatalarının bitmek üzere olduğunu
- C) Motor yağ basıncının çok düşük olduğunu
- D) Fren hidrolik seviyesinin çok düşük olduğunu

60. Araçta yakıt ekonomisi için aşağıdakilerden hangisinin bakımı düzenli aralıklarla yapılmalıdır?

- A) Sinyal ampulü
- B) Hava filtresi
- C) Hız göstergesi
- D) Yakıt göstergesi

TEST BİTTİ.

CEVAPLARINIZI KONTROL EDİNİZ.

SINAV SÜRESİNCE UYULACAK KURALLAR

- 1. Adaylar, sınav kurallarına ve salon görevlilerinin tüm uyarılarına uymak zorundadırlar. Kurallara ve uyarılara uymayan adayların sınavları geçersiz sayılacaktır.**
2. Sınav başladıktan sonra adayların salon görevlileri ve birbirleri ile konuşmaları, kalem, silgi vb. şeyleri istemeleri yasaktır.
3. Adaylar sınav süresince, sınav giriş belgesi ile birlikte kimlik belgelerinden birini (nüfus cüzdanı, pasaport veya sürücü belgesi) masalarının üzerinde bulundurmamak zorundadırlar.
- 4. Sınav evraklarını teslim etmeyen, soru kitapçıklarının sayfalarından bir kısmını eksik teslim edenlerin sınavları geçersiz sayılacaktır.**

SALON GÖREVLİLERİNCE SINAV BAŞLAMADAN ÖNCE ADAYLARA YAPILACAK SON UYARI

- Soracağınız bir şey var mı? Varsa şimdi sorunuz.
- Sınav başladıktan sonra sorularınıza cevap verilmeyecektir.
- Başlama zilini bekleyiniz.
- Hepinize başarılar dileriz.

(Salon başkanı başlama ve bitiş saatini tahtaya yazacaktır.)

Bu kitapçığın her hakkı saklıdır. Hangi amaçla olursa olsun, kitapçığın tamamının veya bir kısmının Millî Eğitim Bakanlığı Yenilik ve Eğitim Teknolojileri Genel Müdürlüğünün yazılı izni olmadan kopya edilmesi, fotoğraflarının çekilmesi, bilgisayar ortamına alınması, herhangi bir yolla çoğaltılması, yayımlanması veya başka bir amaçla kullanılması yasaktır. Bu yasağa uymayanlar, doğabilecek cezai sorumluluğu ve kitapçığın hazırlanmasındaki mali külfeti peşinen kabullenmiş sayılır.

“BAŞLAYINIZ” DENİLMEDEN SORU KİTAPÇIĞINI AÇMAYINIZ.

02.11.2013 TARİHİNDE YAPILAN MOTORLU TAŞIT SÜRÜCÜ ADAYLARI SINAVI (MTSAS)
K KİTAPÇIĞI CEVAP ANAHTARIDIR

MOTORLU TAŞIT SÜRÜCÜ
ADAYLARI SINAVI

- | | |
|-------|-------|
| 1. B | 51. D |
| 2. A | 52. B |
| 3. D | 53. C |
| 4. C | 54. B |
| 5. D | 55. A |
| 6. A | 56. D |
| 7. C | 57. B |
| 8. B | 58. A |
| 9. A | 59. C |
| 10. D | 60. B |
| 11. C | |
| 12. B | |
| 13. D | |
| 14. A | |
| 15. B | |
| 16. C | |
| 17. D | |
| 18. A | |
| 19. C | |
| 20. A | |
| 21. D | |
| 22. C | |
| 23. B | |
| 24. D | |
| 25. A | |
| 26. C | |
| 27. B | |
| 28. C | |
| 29. D | |
| 30. A | |
| 31. B | |
| 32. D | |
| 33. C | |
| 34. C | |
| 35. A | |
| 36. C | |
| 37. B | |
| 38. A | |
| 39. D | |
| 40. B | |
| 41. B | |
| 42. D | |
| 43. C | |
| 44. A | |
| 45. D | |
| 46. A | |
| 47. B | |
| 48. C | |
| 49. A | |
| 50. D | |